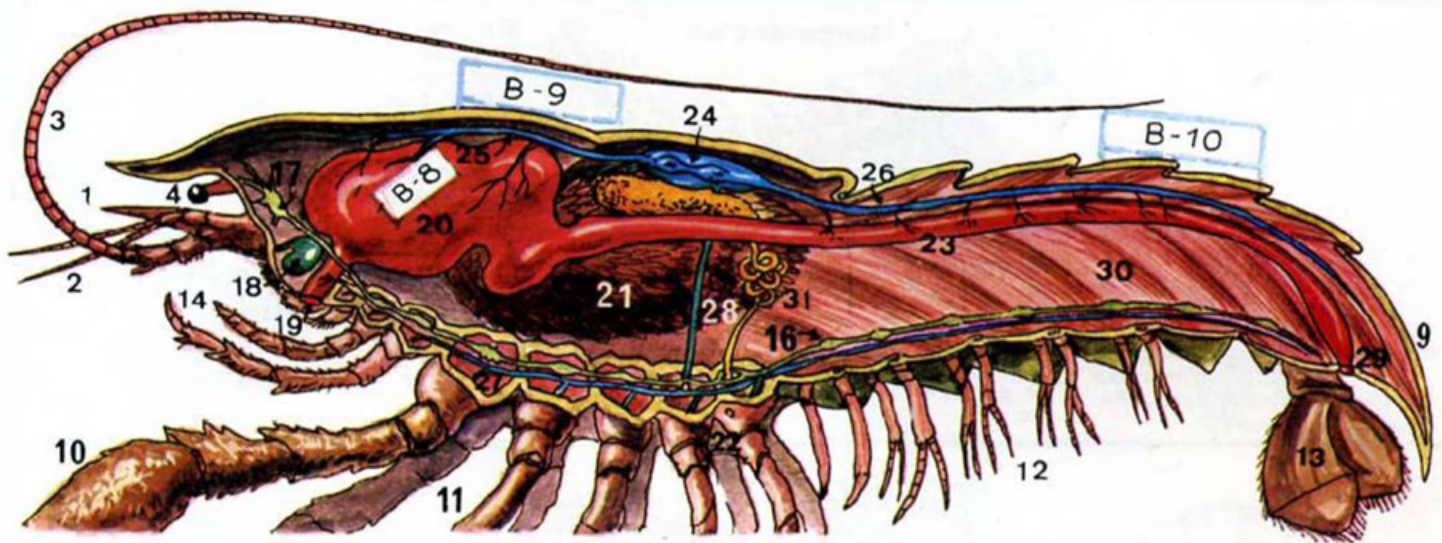


ARTRÓPODOS: CRUSTÁCEOS



ANATOMIA DEL CANGREJO DE RIO (MACRURO)

- | | | | |
|---------------------|--|--------------------------|-----------------------|
| 1 - Rostro | 9 - Telson | 16 - Cuerda nerviosa | 24 - Corazón |
| 2 - Anténulas | 10 - Pinza | 17 - Ganglio cerebral | 25 - Aorta anterior |
| 3 - Antenas | 11 - Patas locomotoras | 18 - Glándula verde | 26 - Aorta posterior |
| 4 - Ojo pedunculado | 12 - Apéndices abdominales o pleópodos | 19 - Boca | 27 - Arteria esternal |
| 5 - Cefalotórax | 13 - Urópodos | 20 - Estómago masticador | 28 - Vaso ventral |
| 6 - Caparazón | 14 - Apéndices bucales | 21 - Hígado | 29 - Ano |
| 7 - Abdomen | 15 - Branquias | 22 - Orificio genital | 30 - Músculos |
| 8 - Anillos | | 23 - Intestino | 31 - Glándula genital |

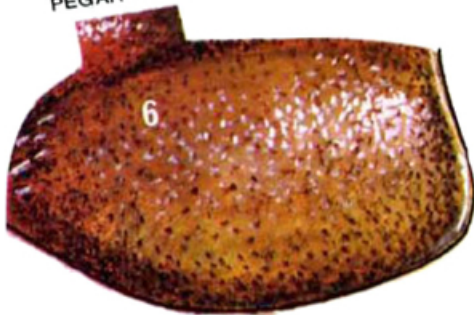
PEGAR EN B-8



PEGAR EN B-9



PEGAR EN B-11



PEGAR EN B-10

