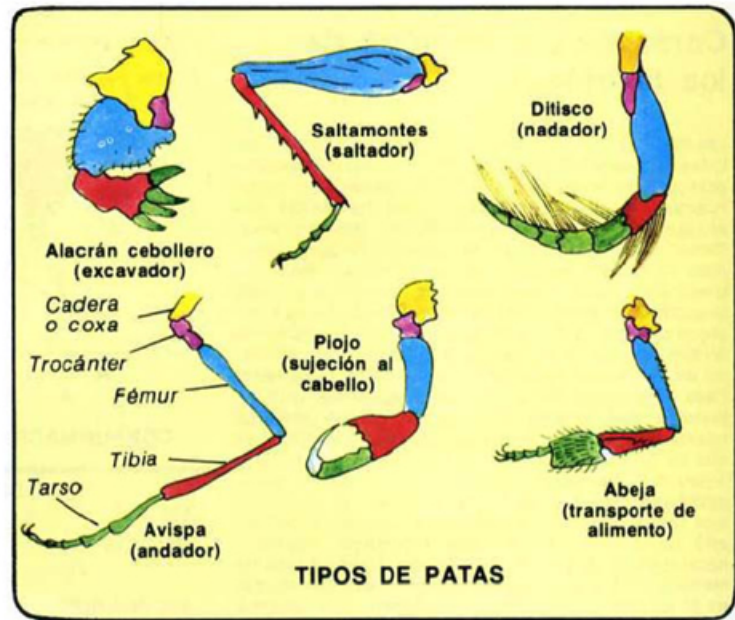
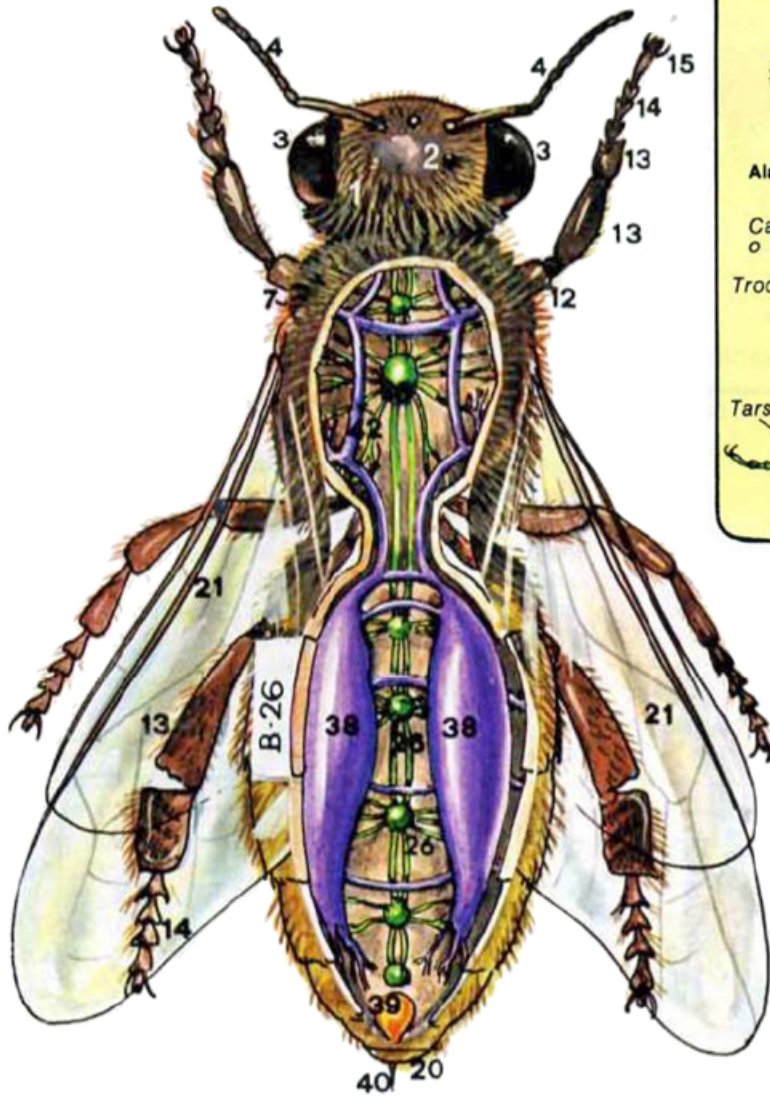
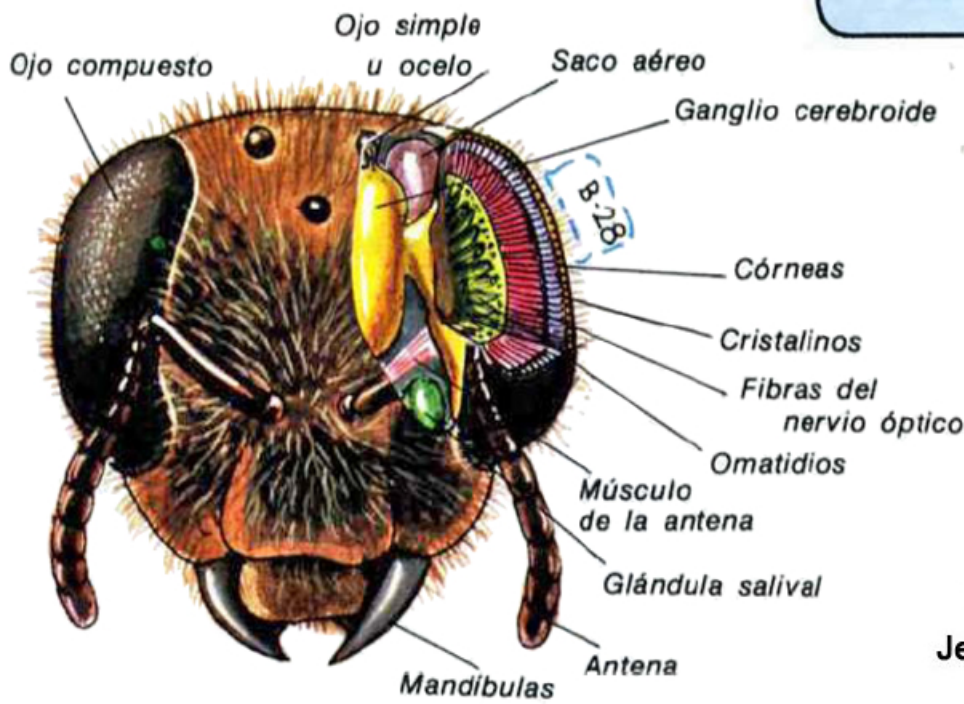


ARTRÓPODOS: INSECTOS - II

Anatomía de una abeja

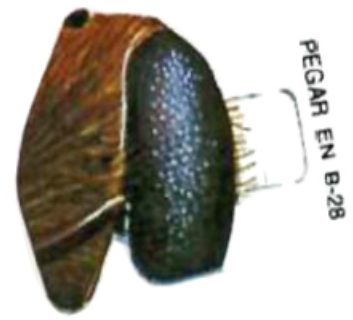


Cabeza de la abeja



Dibujos originales de
 Jesús Herrero Pampliega

ARTRÓPODOS: INSECTOS ABEJA



LEYENDA ANATOMÍA INSECTOS

- | | | |
|---------------------------|-------------------------------|--------------------------|
| 1 - Cabeza | 15 - Uñas | 29 - Esófago |
| 2 - Ojos simples (ocelos) | 16 - Oído | 30 - Buche |
| 3 - Ojos compuestos | 17 - Estigmas | 31 - Ciegos gástricos |
| 4 - Antenas | 18 - Abdomen con anillos | 32 - Tubo digestivo |
| 5 - Piezas bucales | 19 - Armadura genital | 33 - Tubos de Malpighi |
| 6 - Palpos | 20 - Ano | 34 - Recto |
| 7 - Protórax | 21 - Alas membranosas | 35 - Glándulas genitales |
| 8 - Mesotórax | 22 - Eitros (alas quitinosas) | 36 - Orificio genita |
| 9 - Metatórax | 23 - Aorta | 37 - Corazón con ostiolo |
| 10 - Caparazón | 24 - Ganglios cerebroides | 38 - Sacos aéreos |
| 11 - Trocánter | 25 - Co lar esofágico | 39 - Glándula venenosa |
| 12 - Fémur | 26 - Ganglios nerviosos | 40 - Aguijón |
| 13 - Tibia | 27 - Glándulas salivales | 41 - Músculos cardíacos |
| 14 - Tarso | 28 - Boca | 42 - Tráqueas |