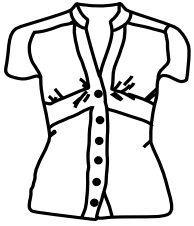


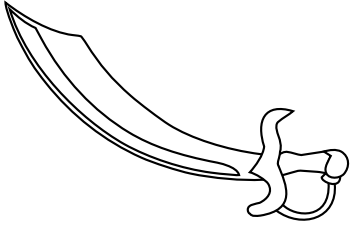
Nombre:

Fecha:

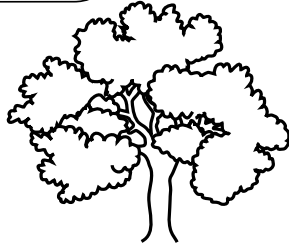
Bl ll



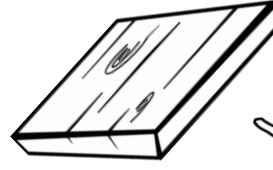
Una blusa



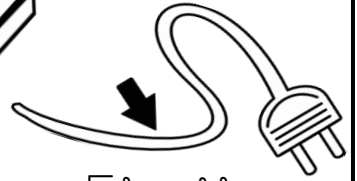
Un sable



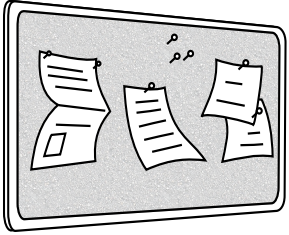
El roble



Una tabla



El cable



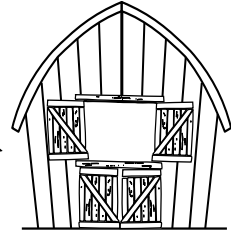
Un tablón



Mi pueblo



El diablo



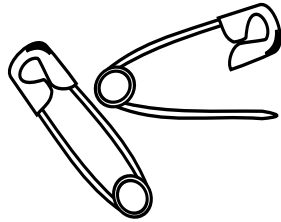
Un establo



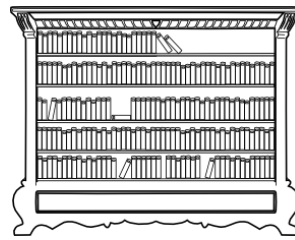
La Biblia



Su ombligo



Los impermeables



La biblioteca



El impermeable

Pablo se dirige a la biblioteca de su población con el tablero de parchis en la mano. El día amaneció con niebla y ahora está nublado, pero no tan horrible como para no jugar unas partidas con sus amables amigos Blas y Blanca.

Aunque ha ganado el doble de veces que ellos, es un jugador aceptable que sabe ganar y perder noblemente.