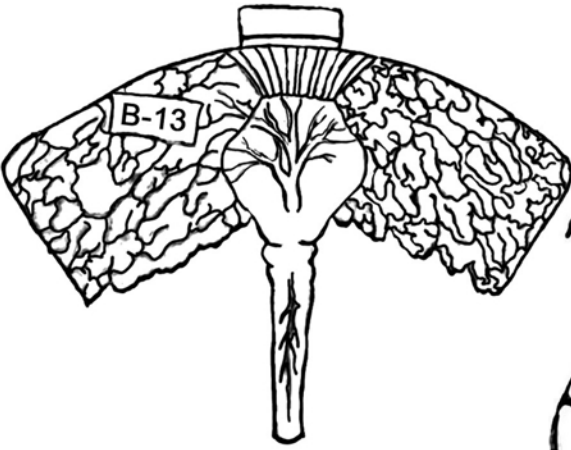


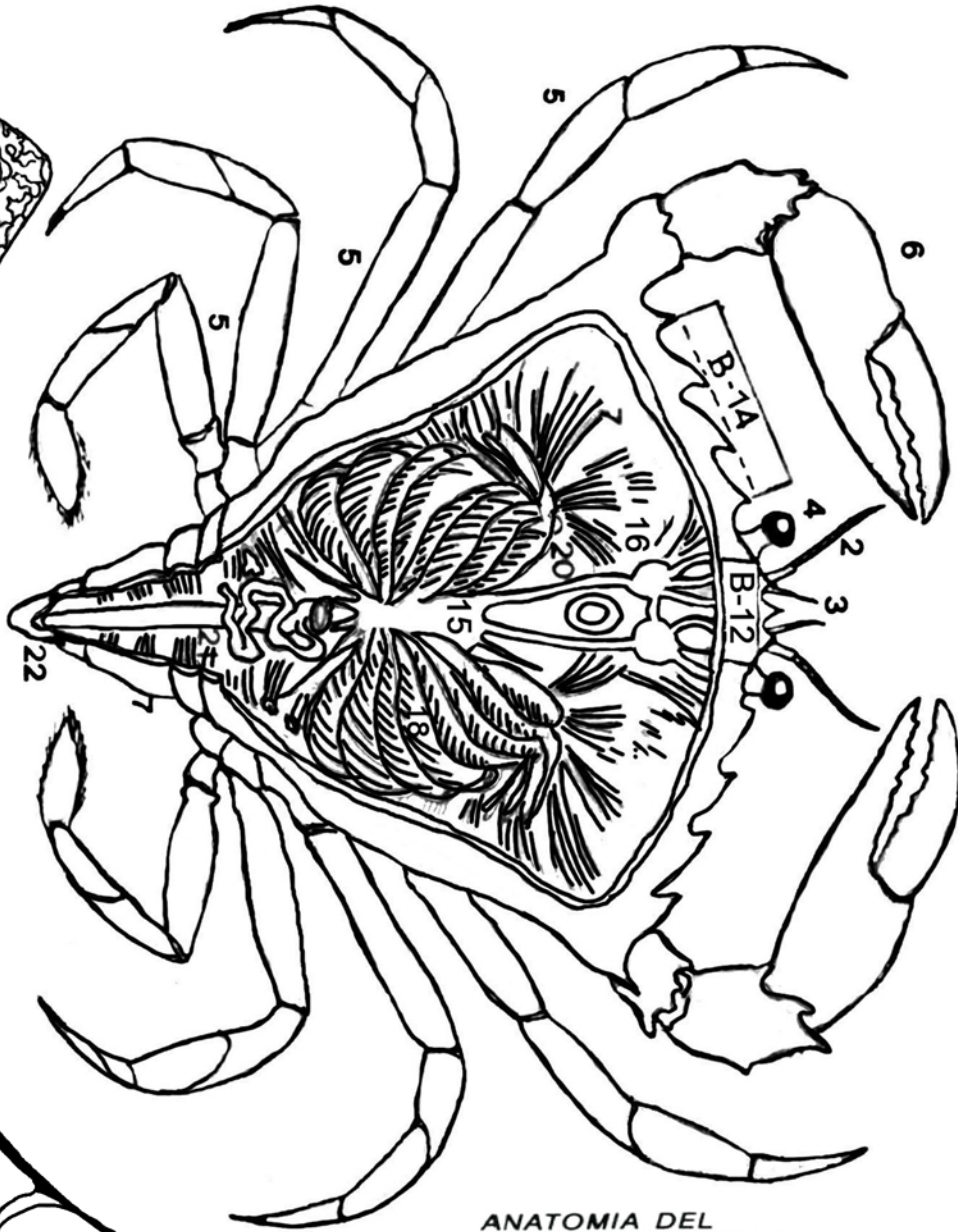
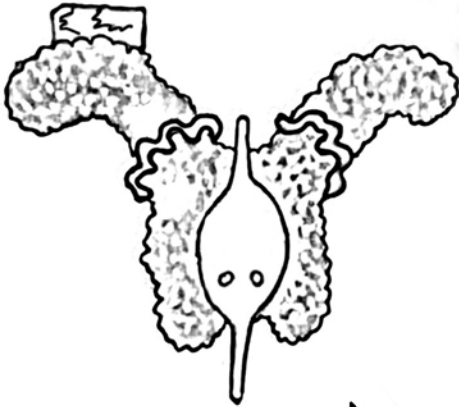
# ARTRÓPODOS: CRUSTÁCEOS

## CANGREJO

PEGAR EN B-12



PEGAR EN B-13



### ANATOMIA DEL CANGREJO DE MAR (BRAQUIURO)

- 1-Caparazón del cefalotórax;
- 2-Antenas;
- 3-Anténulas;
- 4-Ojos compuestos pedunculados y móviles;
- 5-Patas locomotrices;
- 6-Primer par de patas con pinzas o «quelas»;
- 7-Abdomen;
- 8-Corazón con ostíolos;
- 9-Ovario;
- 10-Ciegos pilóricos;
- 11-Estómago;
- 12-Músculos gástricos;
- 13-Intestino;
- 14-Hepatopáncreas;
- 15-Esófago;
- 16-Ganglios cerebroides;
- 17-Músculos locomotores;
- 18-Branquias;
- 19-Ganglio ventral;
- 20-Nervios conectivos;
- 21-Recto;
- 22-Ano;
- 23-Ciego intestinal.

PEGAR EN B-14

