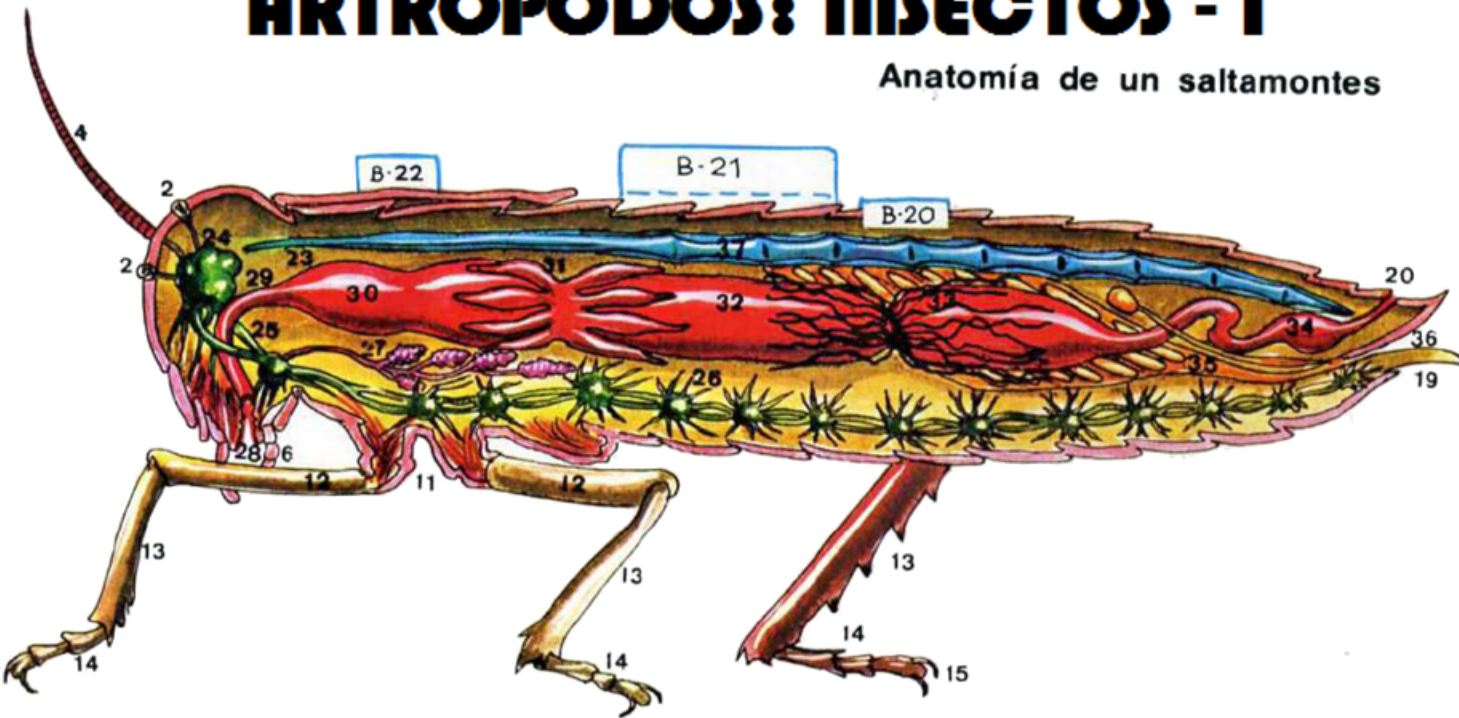


ARTRÓPODOS: INSECTOS - I

Anatomía de un saltamontes



- | | | |
|---------------------------|--------------------------------|--------------------------|
| 1 - Cabeza | 15 - Uñas | 29 - Esófago |
| 2 - Ojos simples (ocelos) | 16 - Oído | 30 - Buche |
| 3 - Ojos compuestos | 17 - Estigmas | 31 - Ciegos gástricos |
| 4 - Antenas | 18 - Abdomen con anillos | 32 - Tubo digestivo |
| 5 - Piezas bucales | 19 - Armadura genital | 33 - Tubos de Malpighi |
| 6 - Palpos | 20 - Ano | 34 - Recto |
| 7 - Protórax | 21 - Alas membranosas | 35 - Glándulas genitales |
| 8 - Mesotórax | 22 - E itros (alas quitinosas) | 36 - Orificio genita |
| 9 - Metatórax | 23 - Aorta | 37 - Corazón con ostiolo |
| 10 - Caparazón | 24 - Ganglios cerebroides | 38 - Sacos aéreos |
| 11 - Trocánter | 25 - Co lar esofágico | 39 - Glándula venenosa |
| 12 - Fémur | 26 - Gangli os nerviosos | 40 - Aguijón |
| 13 - Tibia | 27 - Glándulas salivales | 41 - Músculos cardíacos |
| 14 - Tarso | 28 - Boca | 42 - Tráqueas |

Dibujos originales de
 Jesús Herrero Pampliega

APARATO BUCAL DE LOS INSECTOS



Aparato chupador de mosca común (Dipteros)



Aparato picador chupador de mosquito (Dipteros)



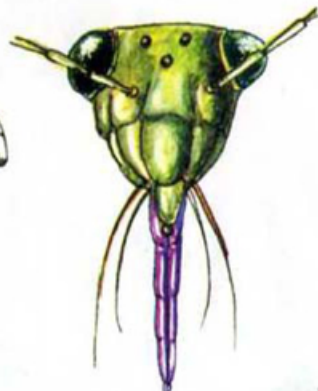
Aparato chupador en espiritrompa de mariposa (Lepidópteros)



Aparato picador chupador de pulga (Arañídeos)



Aparato masticador-lamedor de abeja (Himenópteros)



Aparato picador-chupador de chinche de campo (Heterópteros)



ANATOMIA DE LA CABEZA DE UN INSECTO (SALTAMONTES)

- Aparato bucal masticador**
 1-Ojo compuesto; 2-Ocelo u ojo simple; 3-Antenas; 4-Labio inferior o labium; 5-Palpos labiales; 6-Músculos maxilares; 7-Labro; 8-Clípeo; 9-Palpos maxilares; 10-Maxilas; 11-Mandíbulas.

INSECTOS: PIEZAS

PEGAR EN B-15



PEGAR EN B-16



PEGAR EN B-18



PEGAR EN B-22



PEGAR EN B-19



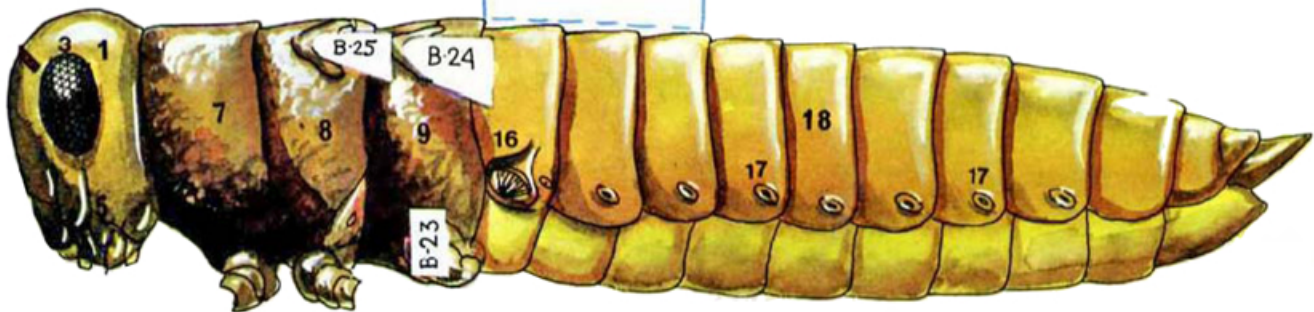
PEGAR EN B-17



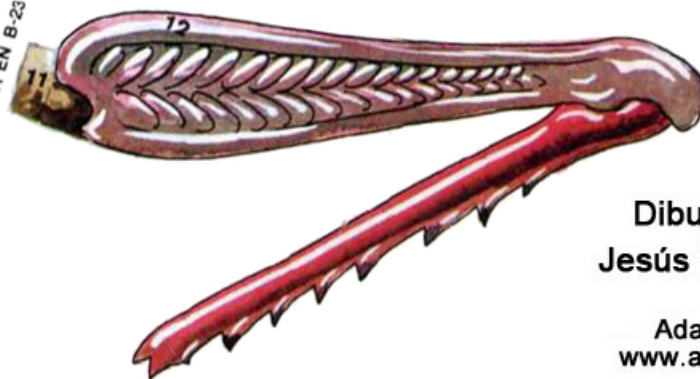
PEGAR EN B-20



PEGAR EN B-21



PEGAR EN B-23



Dibujos originales de
Jesús Herrero Pampliega

Adaptado por
www.actiludis.com

PEGAR EN B-24



PEGAR EN B-25

