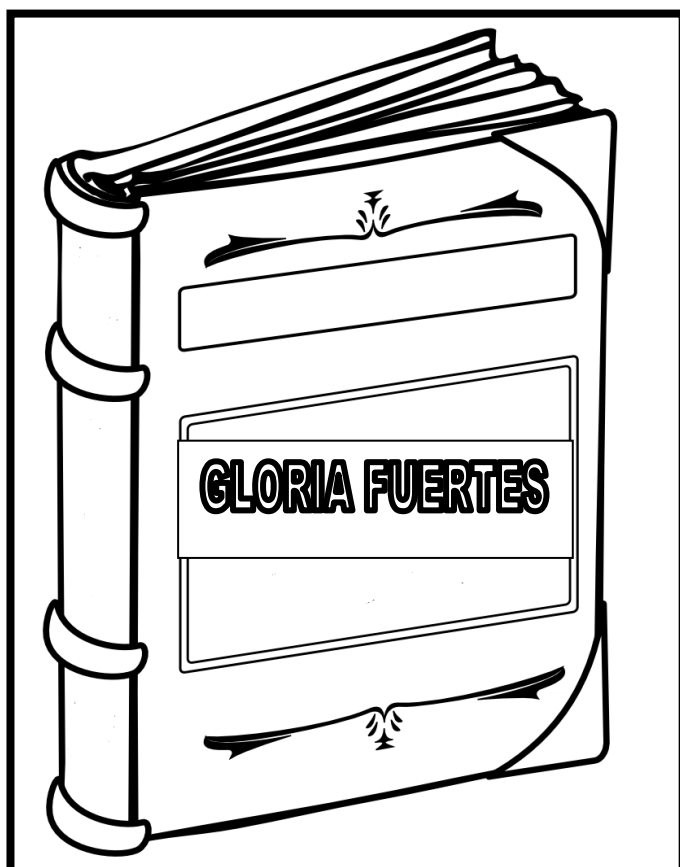
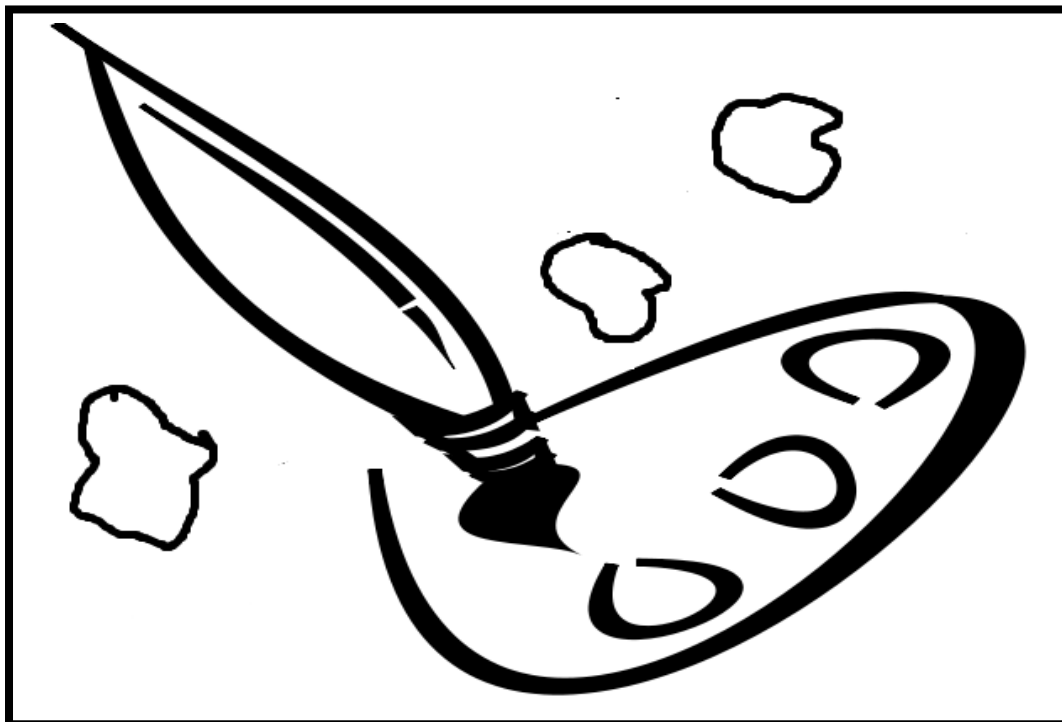


Cómo se dibuja un castillo

Trabajo realizado por: Remedios Torres Fernández.
C.E.I.P. Capitulaciones, Santa Fe (Granada)



Ilustraciones:

Vladimir Zúñiga

FOCA clipart -
imagenes prediseñadas
libres y gratis

CÓMO SE DIBUJA UN CASTILLO

Para la niña chiquilla
y el niño chiquillo
estamos dibujando un castillo.

Este castillo encantado
está en un monte pelado.

Aunque tiene ya mil años
se conservan sus peldaños,

se conserva de este modo,
con sus fantasmas y todo,

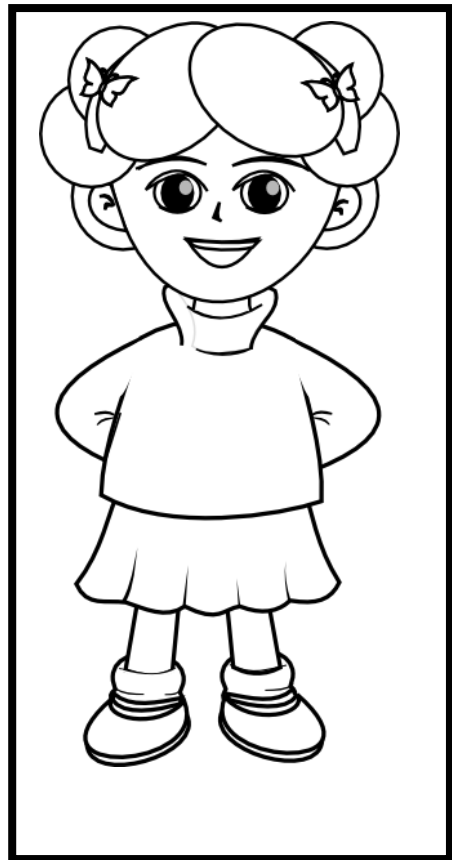
sus almenas defensivas
sus torres reconstruidas,

es un castillo famoso
con su puente y con su foso;

las ventanas alargada,
tiene dos en las fachadas.

Todo de piedra el castillo,
(no se ha inventado el ladrillo).

El camino es tortuoso,
empinado y peligroso.



Al llegar, llegas con asma,
y te recibe un fantasma.

Sí. Un fantasma con botijo
te abraza con regocijo.

¡Bienvenido, alma bendita!
(y te ofrece agua fresquita
y así el susto se te quita).

Un castillo de Castilla
siempre es una maravilla!

Gloria Fuertes

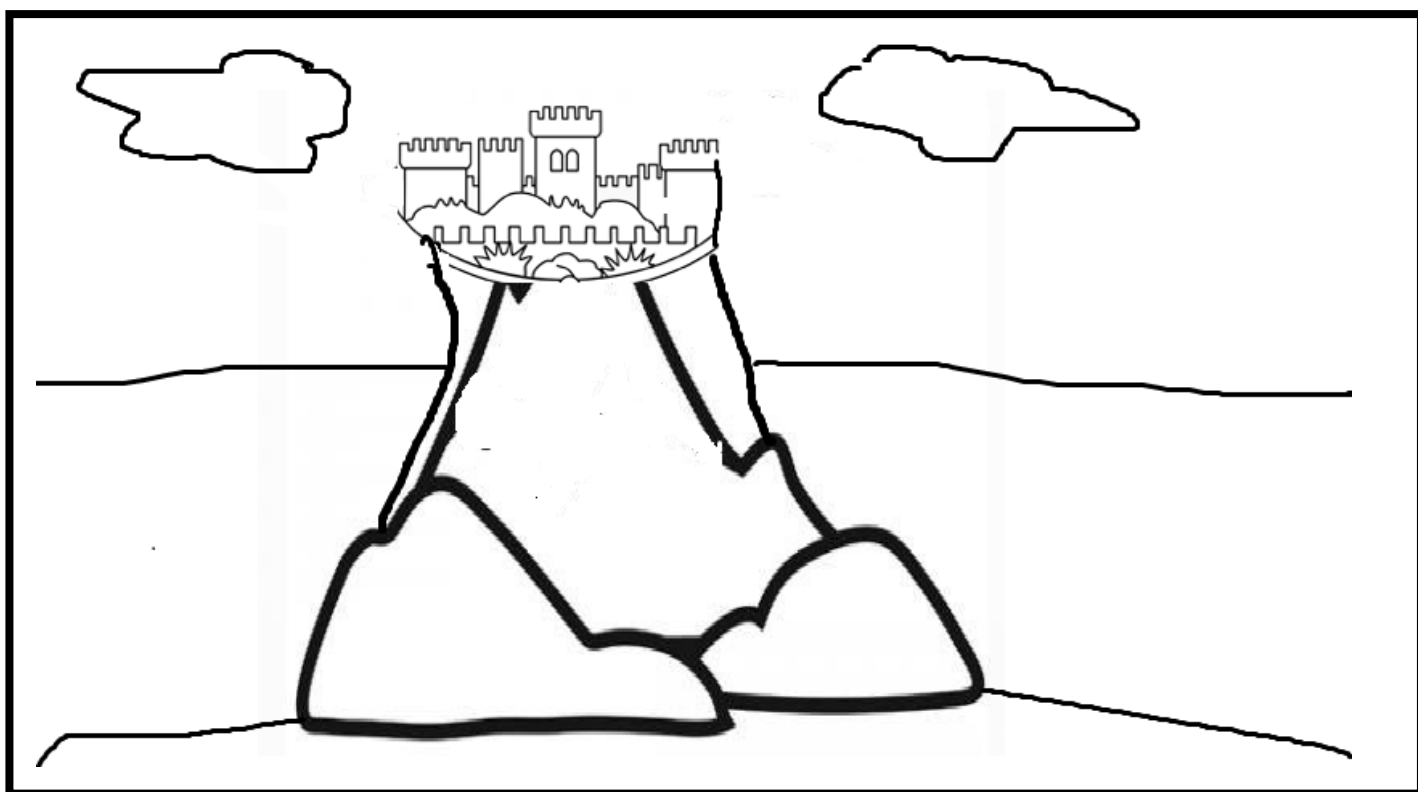


Ilustración adaptada de Actiludis "Castillo de Almodóvar" y la montaña es
www.conmishijos.com/ocio.../dibujos.../dibujos.../dibujos-montana.ht...

ACTIVIDADES:

- ¿Cómo se llama la autora del poema?

- ¿Dónde y cuándo nació?

- ¿Cuál es el tema del poema?

- ¿Sabes para qué servían los fosos? Lee el siguiente texto: Foso: gran zanja llena de agua que rodeaba al castillo por los lados que no estaban protegidos por el precipicio. Los peces y aves del foso servían de alimento.

- ¿Y los puentes? Lee el siguiente texto: Puente levadizo: en su posición normal él puente se extendía sobre el foso lleno de agua, cuando el peligro acechaba la guardia lo levantaba.

- ¿Qué son las almenas de un castillo? Lee las siguientes definiciones:

Cada uno de los prismas que coronan los muros de las antiguas fortalezas para resguardarse en ellas los defensores. (RAE).

Definición del Diccionario de la lengua española © 2005 Espasa-Calpe:

1. f. Hueco entre dos remates dentados en la parte superior de un muro. Más en pl.:
asomarse por las almenas.
2. Cada uno de los pequeños pilares de piedra, de sección cuadrangular, que coronan los muros de las antiguas fortalezas. Más en pl.:
resguardarse tras las almenas.
3. P. ext., coronamiento dentado de los muros de las antiguas fortalezas:
subimos hasta la almena del castillo.

- Dibuja las almenas de un castillo.

- Investiga y escribe sobre las partes más importantes de un castillo medieval.

BIBLIOGRAFÍA:

**- Versos para dibujar. Lee con Gloria Fuertes.
Editorial Susaeta Ediciones, S.A. Madrid. Edición:
Celia Ruiz Ibáñez. Ilustraciones: Luís Filella.**

[Los castillos medievales](#)

www.salohogar.net/Tecnologia/Castillos_medievales.htm

*Foso: gran zanja llena de agua que rodeaba al *castillo* por los lados que no estaban protegidos por el precipicio. Los peces y aves del *foso* servían de alimento.*