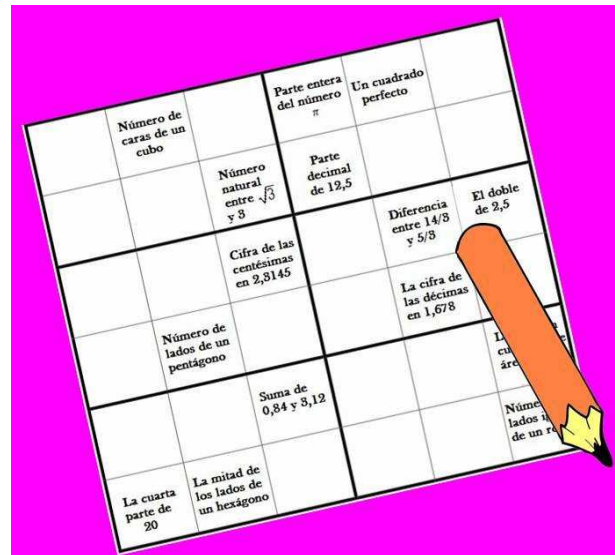


## SUDOMATES PARA REPASAR NÚMEROS Y GEOMETRÍA



### Actividad:

Aquí tienes un SUDOKU pequeño. En lugar de números, se han escrito en algunas casillas una pregunta matemática que deberás resolver para poder sustituir la pregunta por su resultado y así poder acabar de resolver el sudoku.

	Número de caras de un cubo		Parte entera del número $\pi$	Un cuadrado perfecto	
		Número natural entre $\sqrt{3}$ y 3	Parte decimal de 12,5		
		Cifra de las centésimas en 2,3145		Diferencia entre $14/3$ y $5/3$	El doble de 2,5
	Número de lados de un pentágono			La cifra de las décimas en 1,678	
		Suma de 0,84 y 3,12			Lado de un cuadrado de área $9 \text{ cm}^2$
La cuarta parte de 20	La mitad de los lados de un hexágono				Número de lados iguales de un rombo

1. Escribe los resultados de las preguntas en este nuevo tablero. Por ejemplo, como el número de caras de un cubo es 6, debes poner un 6 en la casilla correspondiente.

	6				

2. Cuando tengas rellenas las 15 casillas con los resultados de las 15 preguntas que aparecen, puedes empezar a completar tu sudoku. Te recordamos aquí las reglas tradicionales de los sudokus de estas dimensiones.

***El objetivo es rellenar una cuadrícula de 6x6 celdas dividida en subcuadrículas de 2x3 con las cifras del 1 al 6 partiendo de algunos números ya dispuestos en algunas de las celdas.***

***No se debe repetir ningún número en una misma fila, columna o subcuadrícula.***