



“ABN, centro a centro” (Cantabria)

Iniciación al
abn en
Cantabria
2014

FORMACIÓN

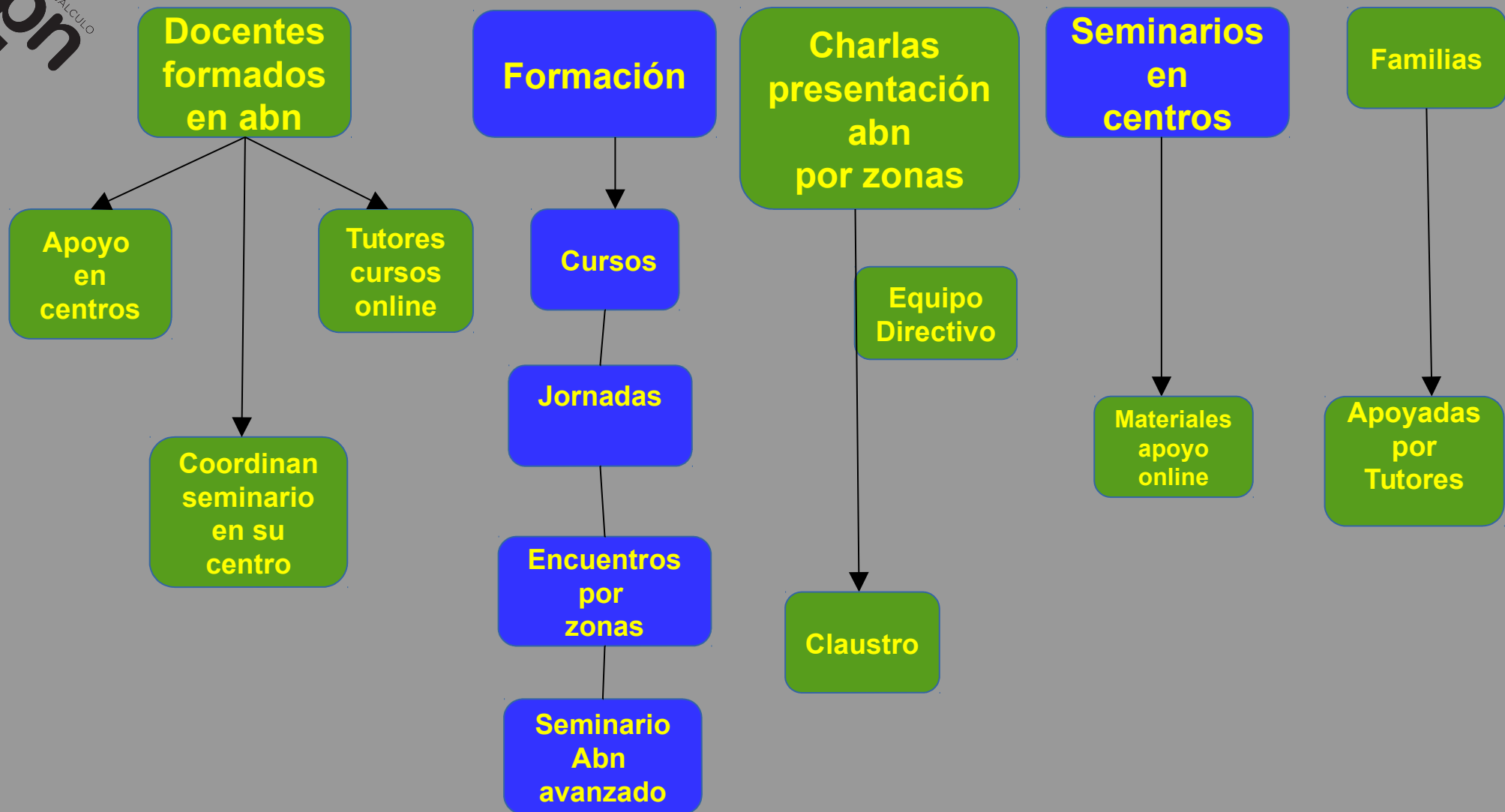
Docentes
formados
en abn

Cursos
formación

Charlas
Presentación
abn
por zonas

Seminarios
en
centros

Familias



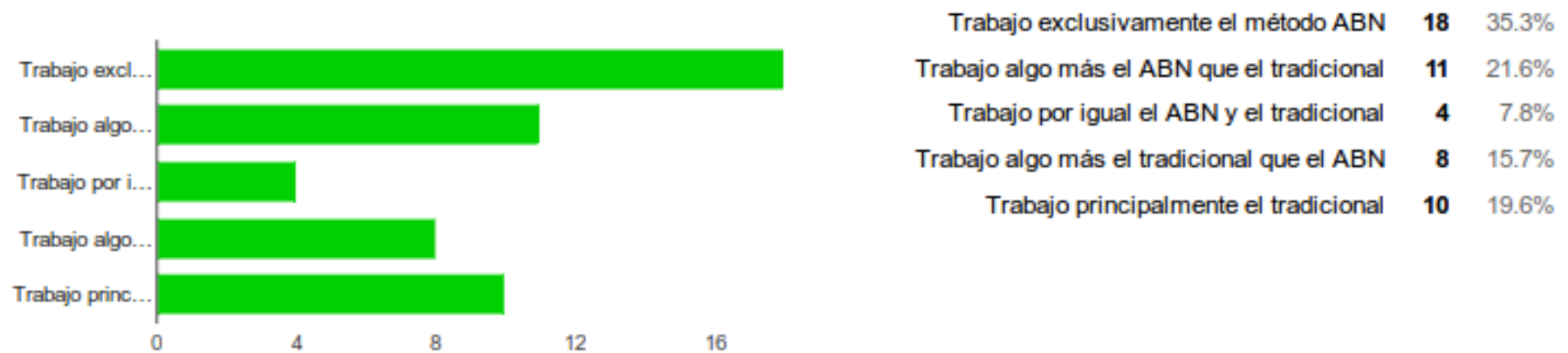
¿Qué nos enseña la experiencia?

- Formar grupos de docentes vs. docentes individuales
- Fundamental la implicación del equipo directivo
- Organizar la entrada en el itinerario de formación con los centros
- Dar a conocer el método centro a centro.
- Apoyo y seguimiento individualizado a cada centro

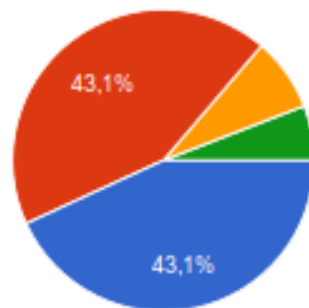


Encuesta piloto
entre los docentes de Cantabria que llevan aplicando
el abn un año.

¿Cómo enseñas el abn con respecto a la forma tradicional de operar en matemáticas?

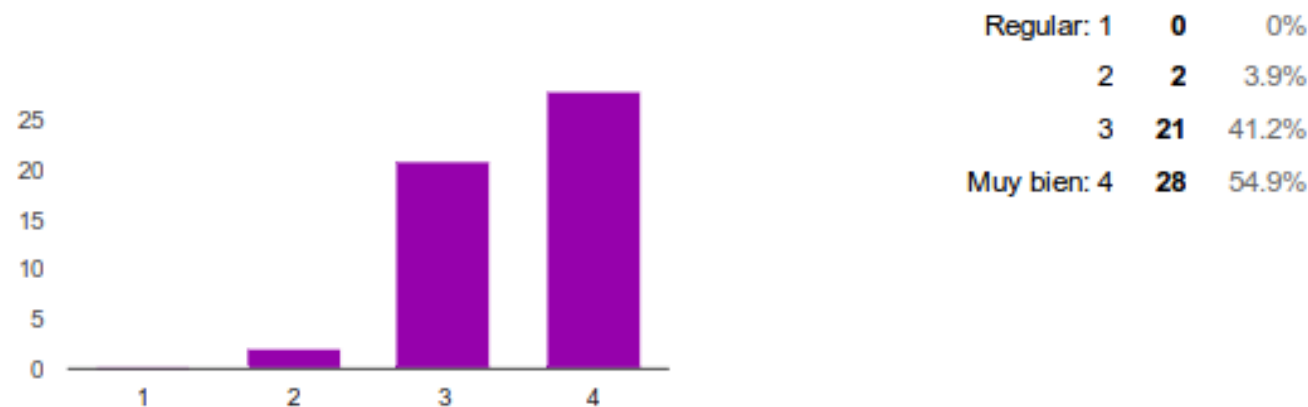


La agrupación del alumnado que usas habitualmente cuando trabajan abn es



Grupo clase	22	43.1%
Pequeños grupos	22	43.1%
Por parejas	4	7.8%
Individualmente	3	5.9%

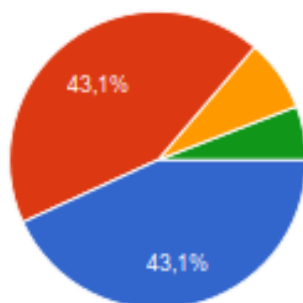
Valora en qué medida observas que el algoritmo abn se adapta a las diferencias individuales



¿Cómo enseñas el abn con respecto a la forma tradicional de operar en matemáticas?



La agrupación del alumnado que usas habitualmente cuando trabajan abn es

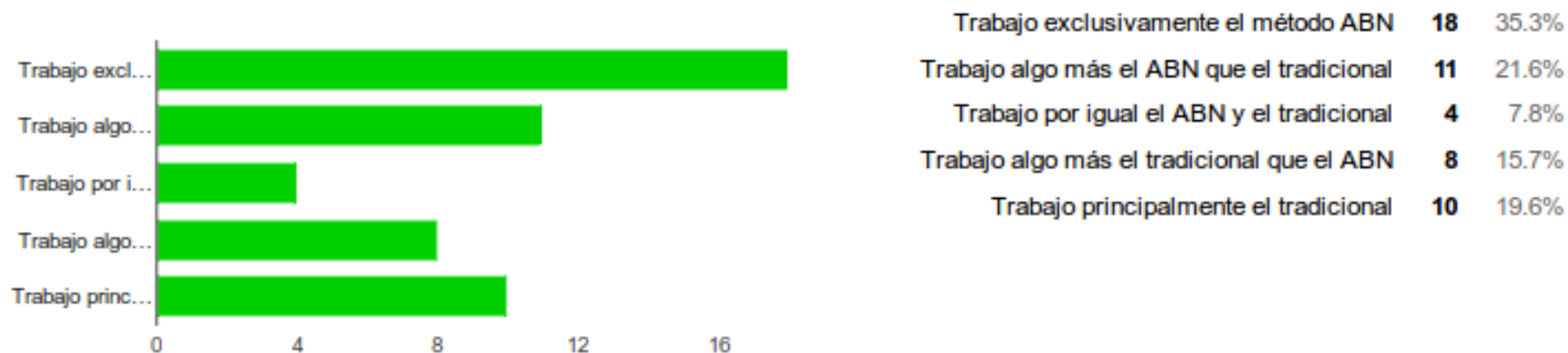


Grupo clase	22	43.1%
Pequeños grupos	22	43.1%
Por parejas	4	7.8%
Individualmente	3	5.9%

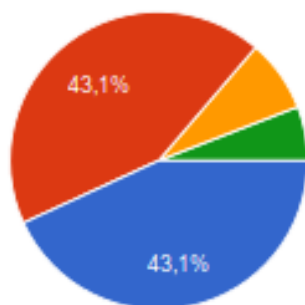
Valora en qué medida observas que el algoritmo abn se adapta a las diferencias individuales



¿Cómo enseñas el abn con respecto a la forma tradicional de operar en matemáticas?



La agrupación del alumnado que usas habitualmente cuando trabajas abn es

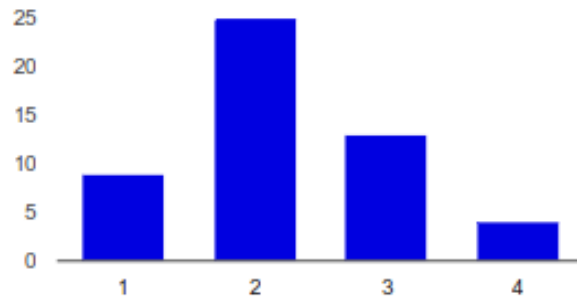


Grupo clase	22	43.1%
Pequeños grupos	22	43.1%
Por parejas	4	7.8%
Individualmente	3	5.9%

Valora en qué medida observas que el algoritmo abn se adapta a las diferencias individuales

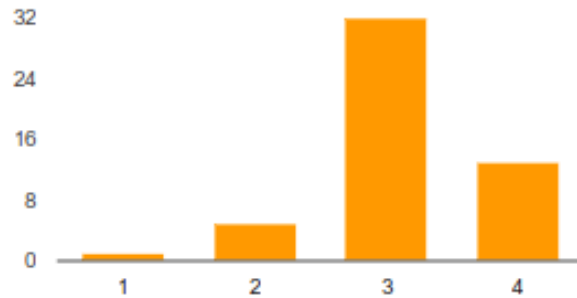


¿Cuántos alumnos crees que tenían antes las matemáticas como la asignatura favorita?



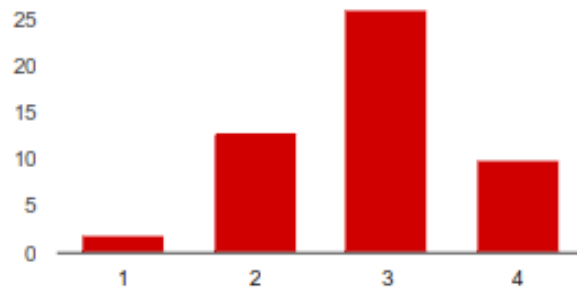
Pocos: 1	9	17.6%
2	25	49%
3	13	25.5%
Muchos: 4	4	7.8%

Si preguntaras ahora a tu alumnado si les gustan las matemáticas, ¿cuántos te responderían afirmativamente?



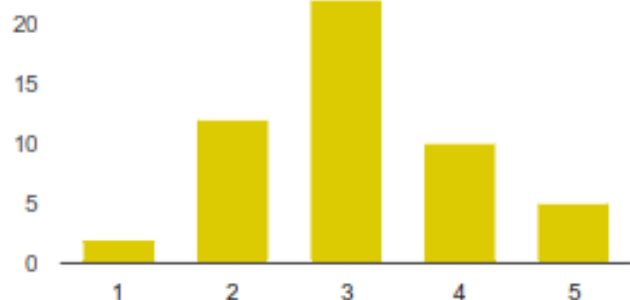
Pocos: 1	1	2%
2	5	9.8%
3	32	62.7%
La mayoría o todos: 4	13	25.5%

Valora cuánto has observado que mejoran los resultados académicos/calificaciones en matemáticas.



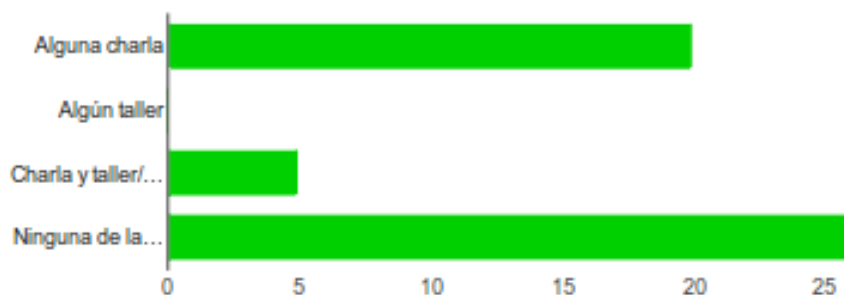
Sin cambios significativos: 1	2	3.9%
2	13	25.5%
3	26	51%
Mucha mejoría: 4	10	19.6%

Valora la actitud de las familias al introducir el abn como metodología para las matemáticas



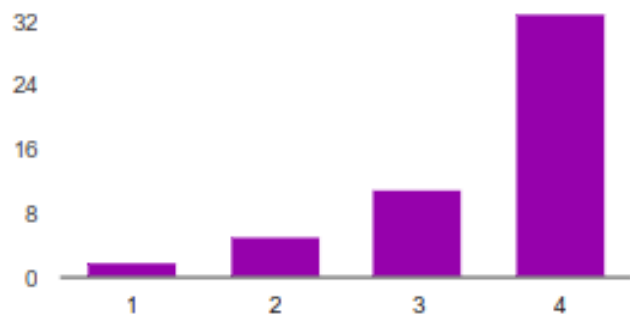
Muy críticos: 1	2	3.9%
2	12	23.5%
3	22	43.1%
4	10	19.6%
Muy favorables al ABN: 5	5	9.8%

¿Has realizado alguna charla/taller con las familias para explicarles el método ABN que van a trabajar sus hijos/as?



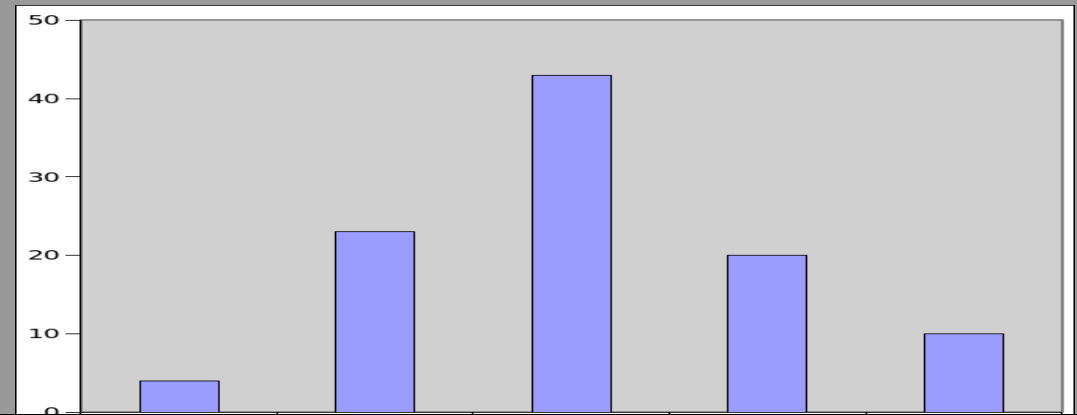
Alguna charla	20	39.2%
Algún taller	0	0%
Charla y taller/es	5	9.8%
Ninguna de las anteriores	26	51%

¿El equipo directivo apoya la innovación matemática que conlleva el ABN?

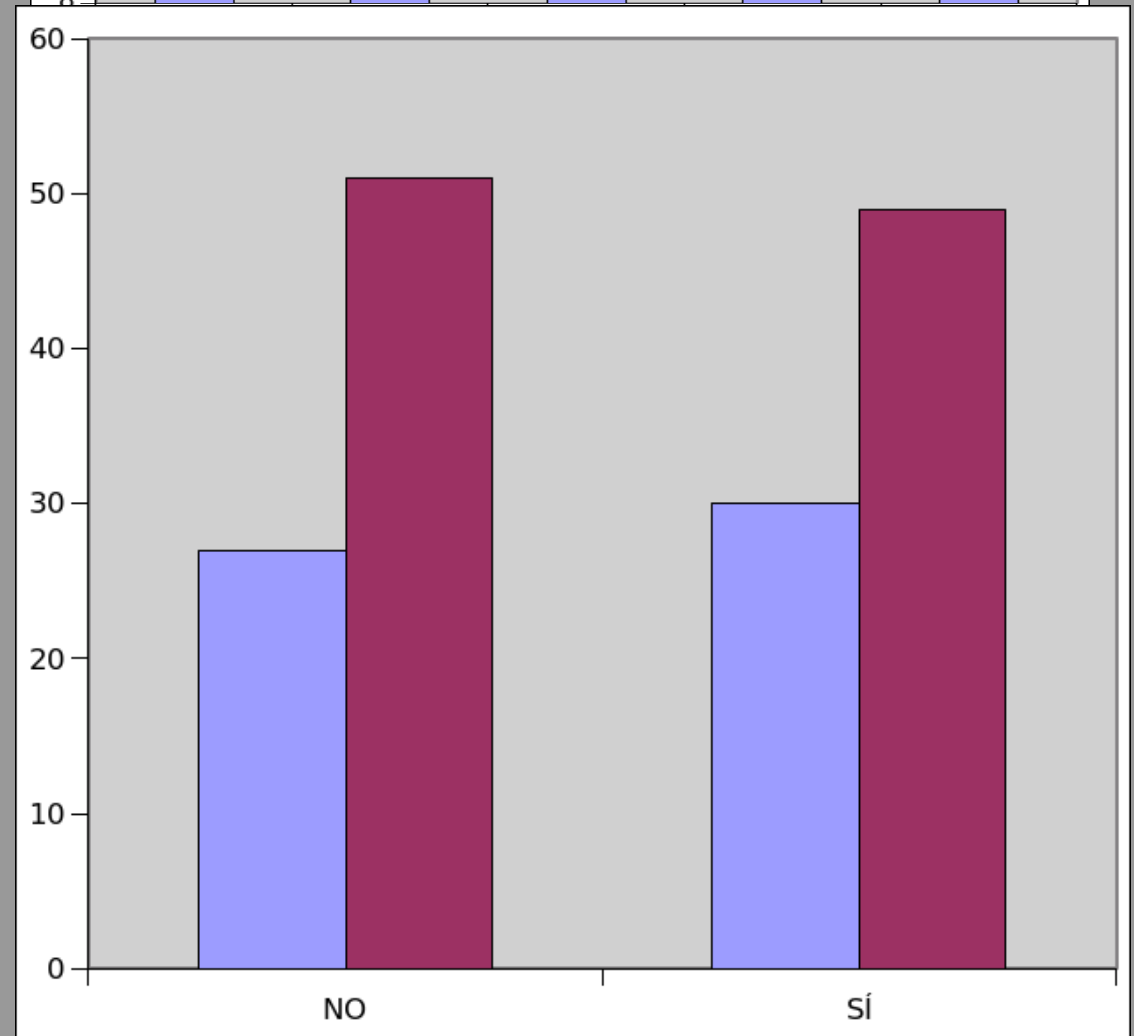


Muy poco: 1	2	3.9%
2	5	9.8%
3	11	21.6%
Totalmente: 4	33	64.7%

ABN-actitud familias



Colaboración docentes-familias





abon
CÁLCULO

abon
CÁLCULO

