

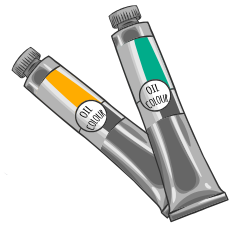


# GUACAMAYA

## DE LAS FRACCIONES EQUIVALENTES



MTRD. JESÚS GONZÁLEZ MOLINA  
gonzalez\_molina79@hotmail.com



OBSERVA EL EJEMPLO, DONDE ESTÁN TODAS LAS FRACCIONES EQUIVALENTES A  $\frac{1}{3}$ , ESCRIBE EN TU CUADERNOS LAS EQUIVALENCIAS DE LAS FRACCIONES EN LOS CABALLETES, CON LOS RESULTADOS CORRECTOS COLOREA SEGÚN LA CLAVE.

**EJEMPLO**

$\frac{1}{3}$	$\frac{2}{6}$	$\frac{3}{9}$	$\frac{4}{12}$	$\frac{5}{15}$	$\frac{6}{18}$	$\frac{7}{21}$	$\frac{8}{24}$	$\frac{9}{27}$	$\frac{10}{30}$
$\frac{1}{3}$	$\frac{2}{6}$	$\frac{3}{9}$	$\frac{4}{12}$	$\frac{5}{15}$	$\frac{6}{18}$	$\frac{7}{21}$	$\frac{8}{24}$	$\frac{9}{27}$	$\frac{10}{30}$

