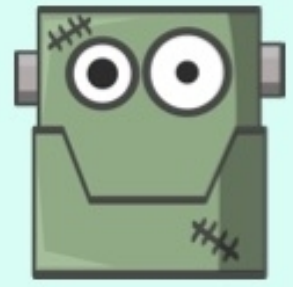




PALABRAS PARA DESCRIBIR ROSTROS



FORMA C
REDONDI
C

FORMA PELO



- FORMA PELO
- COR
- LARGORI
- LISO
- RETOQUES
- FLEQUILL
- TRENZA CO
- RASTAS
- MEDIA M
- SUELT

COLOR PELO

- MORENO RUBIC
- (CI APO O A)



- ## OREJAS
- GRANDES PEQUEÑAS PUNTIAGUDAS
 - REDONDEADAS DESIGUALES DE
 - SOPILLO

CABEZA

ALARGADA ALARGADA
CUADRADA

RAPIADO
ONDULADO
LACIO AFRO

Y PEINADOS

MOÑO MECHAS
PLETA TUPÉ BUCLES
GREÑAS MELENA
MELENA RECOGIDO
DESPEINADO

NEGRO CASTAÑO
BLANCO



ROSTRO

FINO ANCHO
ANGULOSO ALARGADO
REDONDEADO

PEQUEÑOS GRANDES SALTONES HUNDIDOS
ALMENDRADOS ACHINADOS RASGADOS
CAÍDOS



COLOR OJOS

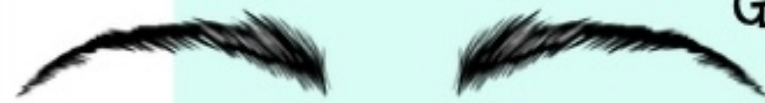
AZULES VERDES MARRONES NEGROS
CLAROS OSCUROS AZULADOS VERDOSOS
ENROJECIDOS

MIRADA

OCULOS, O
CANOS

ASPECTO PELO

CEJAS



GRUESAS FINAS DELGADAS
SEPARADAS ARQUEADAS
RECTAS POBLADAS JUNTAS

LABIOS

FINOS
ESTRECHO
MAR



BOCA

GRANDE PEQUENA
ESTRECHA ANCHA TORCIDA



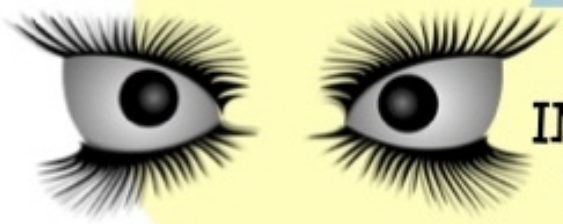
DIENTES

BLANCOS AMARILLENTO DE
ORO TORCIDOS DESIGUALES
PERFECTOS SEPARADOS
AFILADOS PLANOS



Carlos G. Raboso

CORNO/ BLANCO
) PELIRROJO
BRILLANTE SEDOSO
GRASO ÁSPERO
ENCRESPADO SUCIO
MOJADO



DESPIERTA INEXPRESIVA
INTENSA LAGRIMOSA TRISTE
VIVA RADIANTE APAGADA

CARNOSOS
S DELGADOS
CADOS



NARIZ

GRANDE PEQUEÑA RESPINGONA
CHATA AGUILEÑA PUNTIAGUDA
TORCIDA REDONDA FINA
RECTA

OTROS ASPECTOS

BARBA PERILLA PATILLAS
BIGOTE

MORENO BRONCEADO
TEZ BLANCA/NEGRA
PÁLIDO



LUNAR PECAS MANCHA
CICATRIZ GRANO
PIECING