

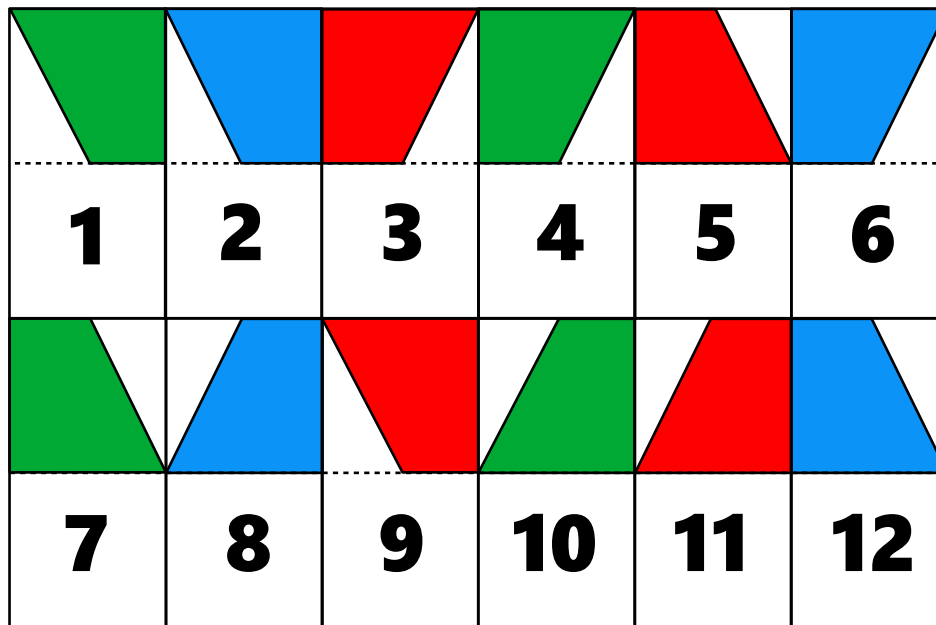
LOGOS

Tablero lógico de autoaprendizaje

1. Imprime la página siguiente.

2. Recorta las fichas (mitad superior) y el tablero (mitad inferior) y dobla por las líneas punteadas.

3. Colorea las fichas como se indica en la muestra:



9. Decora el resto del tablero a tu gusto.

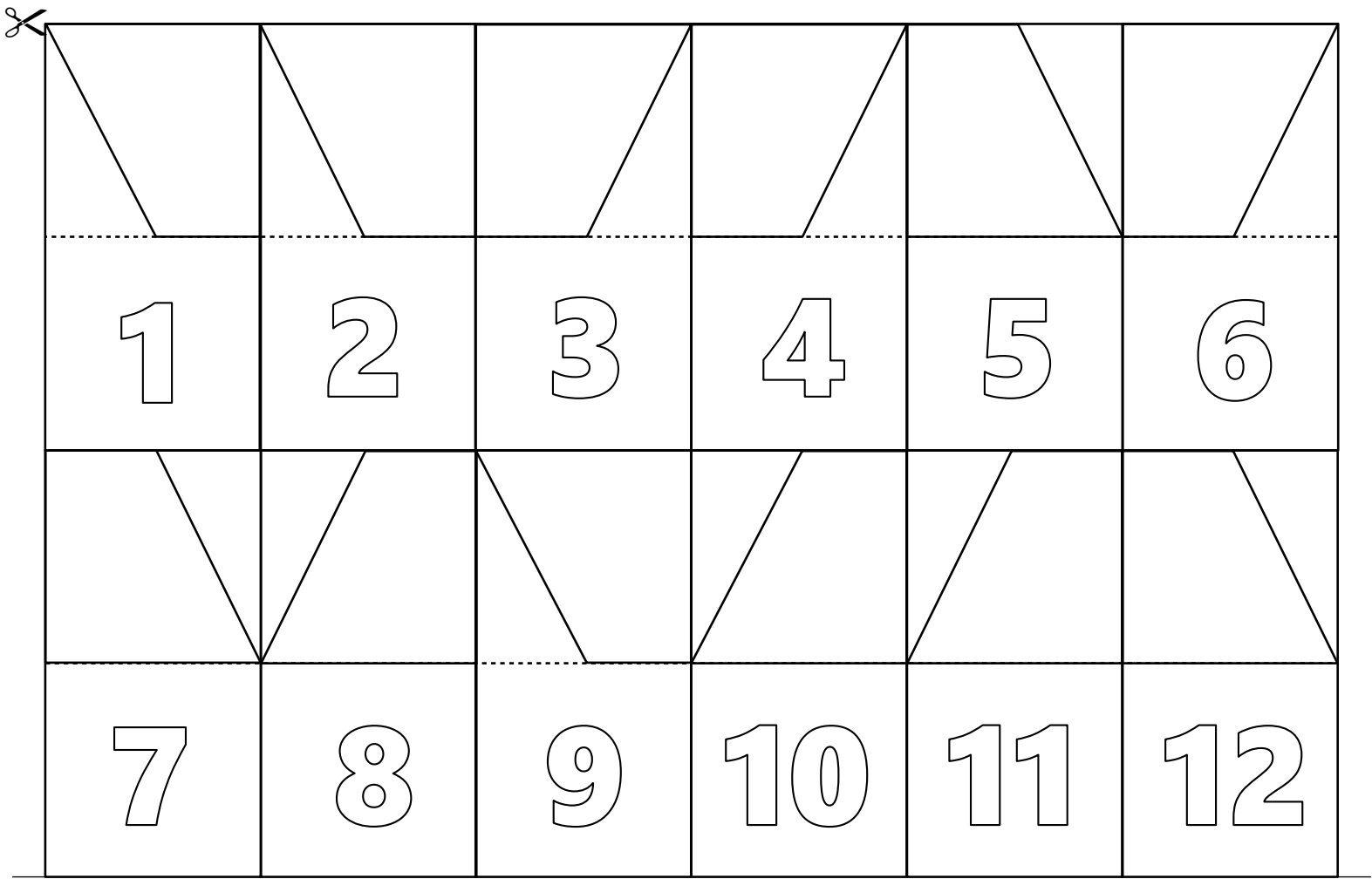
10. Pega el tablero en una cartulina y recorta las ranuras para introducir las fichas (son las líneas delgadas entre las casillas).

11. Hazle unas patas para poder parar tu tablero: recorta dos tiras de cartulina de 2X11cm. Dóblalas por el medio y haz un corte de sólo 1cm, sin llegar a atravesar toda la tira de cartulina.

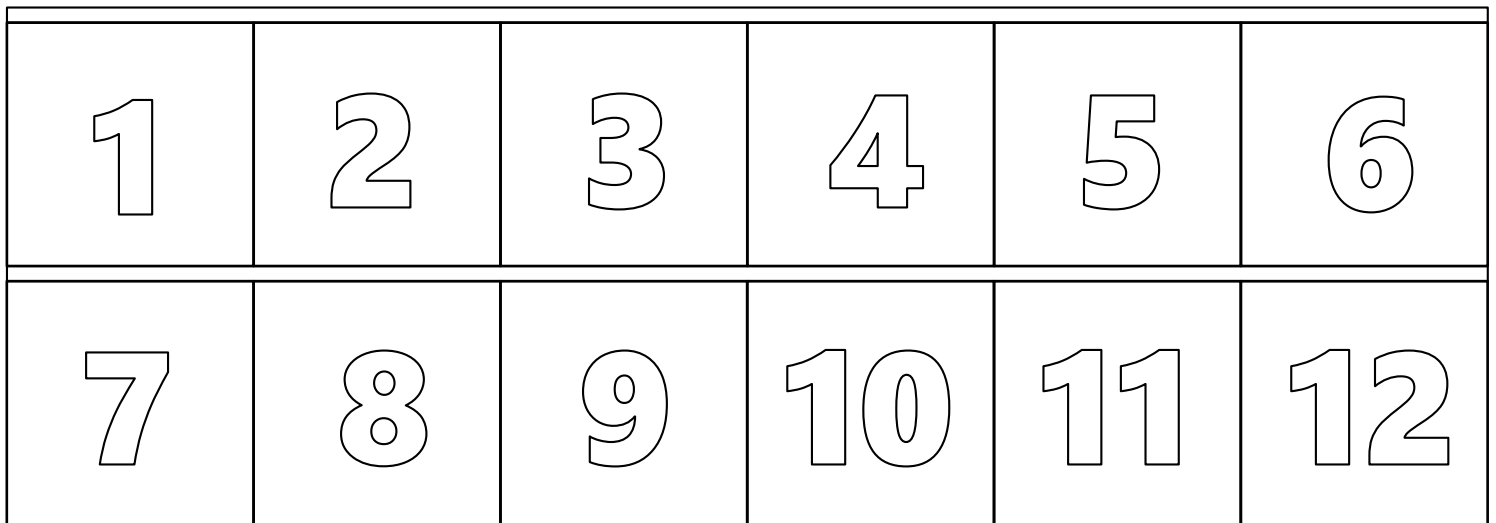
12. En el tablero haz dos cortes verticales de 1cm en la parte inferior.

13. Encaja las tiras de cartulina entrecruzando los cortes de 1 cm y poniéndolas de manera perpendicular al sentido del tablero. Así quedará de pie tu tablero y será más cómodo jugar nuestro juego.

14. No olvides marcar tu tablero y fichas con tu nombre.



LOGOS



Nombre: