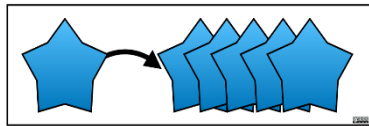
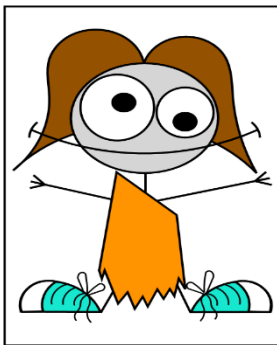


# Problemas de Isomorfismo de medidas



Imágenes:  
Carlos García Raboso

CEIP BILINGÜE ALBA FLAIA

Juan Antonio Durán Siles

Resolución de Problemas y Método Abn

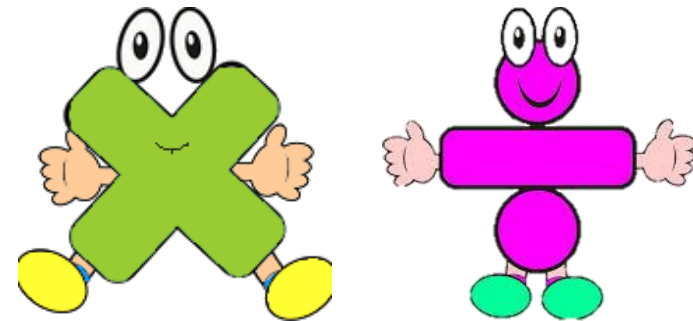
Walters Kluwer.

Jaime Martínez Montero.

Concepción Sánchez Cortés.

# ¿Qué son?

Son problemas de multiplicar y dividir.



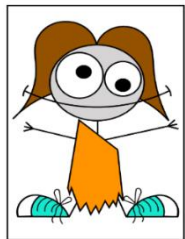
¿Qué son?

# Isomorfismo de medida 1

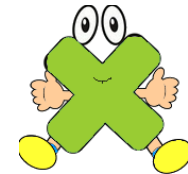
Son problemas de **MULTPLICAR**

Un estuche tiene 6 lápices. ¿Cuántos lápices habrá en 5 estuches?

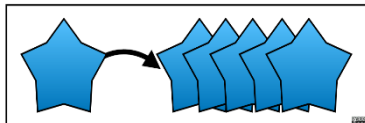
ALBA



10 COLORES EN 1 ESTUCHE



5 ESTUCHES IGUALES



¿?

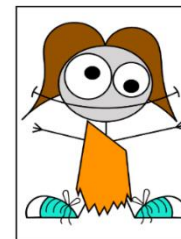
Isomorfismo de medida 1

# Isomorfismo de medida 2

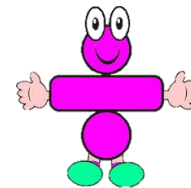
Son problemas de **DIVIDIR** (reparto)

Un bar ha arrojado 96 botellas al contenedor en 8 días. ¿Cuántas arroja cada día?

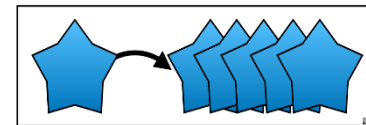
ALBA TIENE 50 COLORES



COLORES EN CADA ESTUCHE ¿?



TIENE 5 ESTUCHES IGUALES



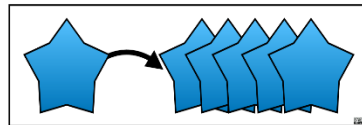
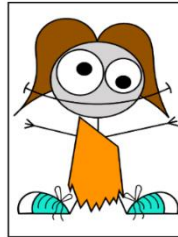
Isomorfismo de medida 2

# Isomorfismo de medida 3

Son problemas de DIVIDIR  
(agrupamiento)

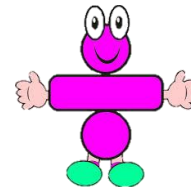
Un bar ha arrojado 96 botellas al contenedor. Cada día tira 12. ¿En cuántos días ha arrojado las 96 botellas?

ALBA TIENE 50  
COLORES



NÚMERO DE  
ESTUCHES ¿?

TIENE 10 COLORES EN  
CADA ESTUCHE



Isomorfismo  
de medida 3