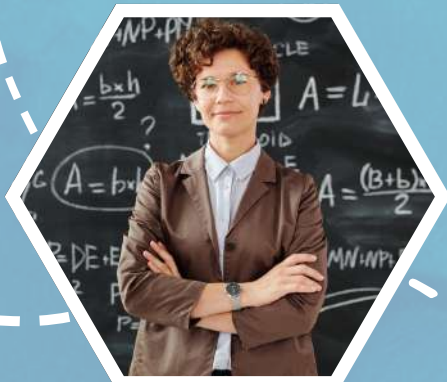
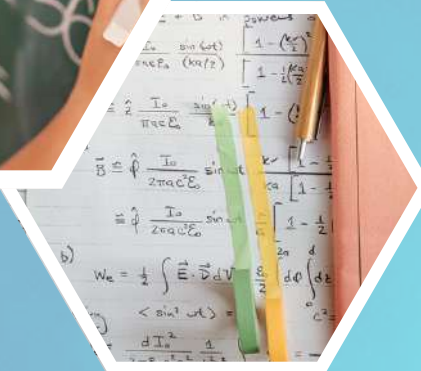
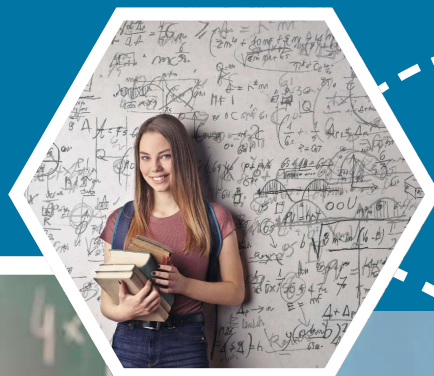


PLAN DE IMPULSO AL RAZONAMIENTO MATEMÁTICO

EN ANDALUCÍA

7 EJES



PLAN DE IMPULSO

AL RAZONAMIENTO **MATEMÁTICO** EN ANDALUCÍA

1º EJE

$$M = \left(\frac{x_1 + x_2}{2}, \frac{y_1 + y_2}{2} \right)$$

CURRÍCULO

- **CARGA LECTIVA:**
↑ 105 HORAS MÁS DE MATEMÁTICAS EN LA ENSEÑANZA OBLIGATORIA.
- **LECTURA.**
875 HORAS DE LECTURA PLANIFICADA EN LA EDUCACIÓN OBLIGATORIA (TRANSVERSAL)



PLAN DE IMPULSO

AL RAZONAMIENTO **MATEMÁTICO**

EN ANDALUCÍA

2º EJE

$$M = \left(\frac{x_1 + x_2}{2}, \frac{y_1 + y_2}{2} \right)$$

PLAN ESPECIAL DE FORMACIÓN DOCENTE

CUATRO MODALIDADES:

1. CEP REFERENTE: UNO POR PROVINCIA.
2. JORNADAS CENTRALIZADAS.
3. CURSOS EN LOS 32 CEP.
4. VISITAS PEDAGÓGICAS DE LOS ASESORES CEP A LOS CENTROS.



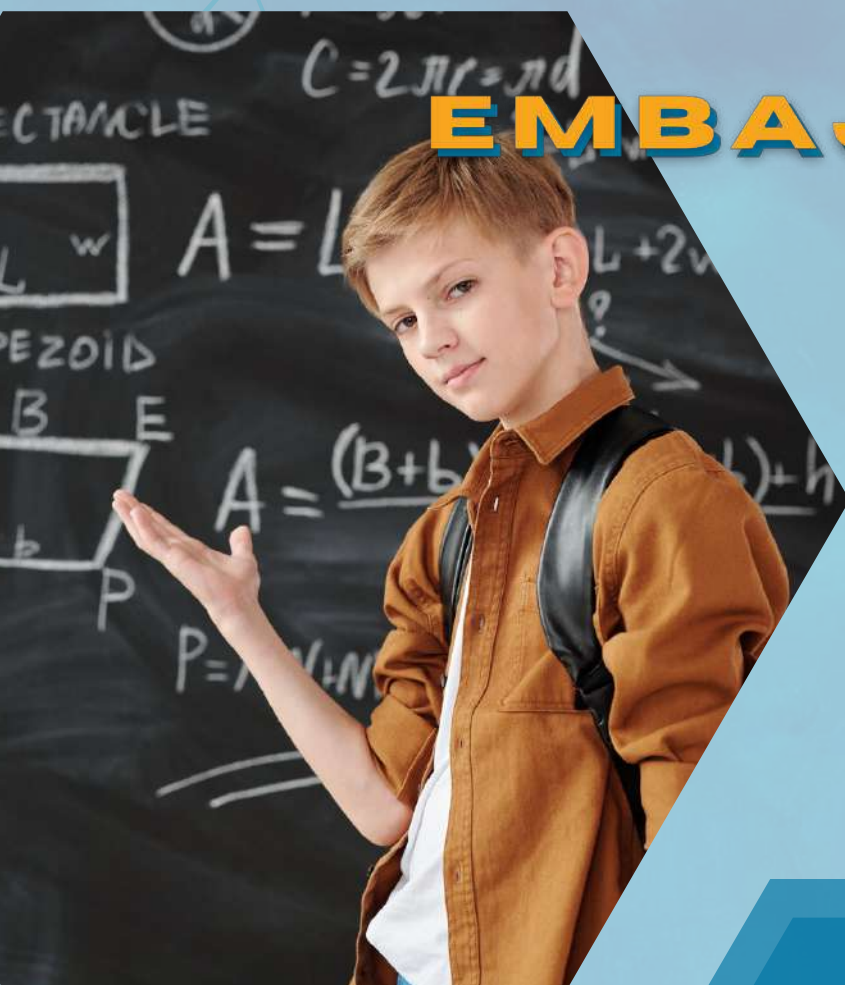
PLAN DE IMPULSO

AL RAZONAMIENTO **MATEMÁTICO**

EN ANDALUCÍA

3º EJE

$$M = \left(\frac{x_1 + x_2}{2}, \frac{y_1 + y_2}{2} \right)$$



EMBAJADORES

CIENTÍFICOS

EN ESO

- MENTORAZGO.
- CRECIMIENTO PROFESIONAL.
- MOTIVACIÓN.

$$V = \frac{4}{3} \pi r^3$$

PLAN DE IMPULSO

AL RAZONAMIENTO **MATEMÁTICO**

EN ANDALUCÍA

4º EJE

$$M = \left(\frac{x_1 + x_2}{2}, \frac{y_1 + y_2}{2} \right)$$

FACULTADES DE CIENCIAS DE LA EDUCACIÓN

GRUPO DE TRABAJO DE
LAS FACULTADES DE
CIENCIAS DE LA
EDUCACIÓN DE LAS 9
UNIVERSIDADES
PÚBLICAS ANDALUZAS.



PLAN DE IMPULSO

AL RAZONAMIENTO **MATEMÁTICO**

EN ANDALUCÍA

5° EJE

$$M = \left(\frac{x_1 + x_2}{2}, \frac{y_1 + y_2}{2} \right)$$



FORO ANDALUZ DE DIDÁCTICA DE LAS MATEMÁTICAS

FORMATO WEBINAR
DINÁMICO Y ABIERTO:
PROFESORADO DE
INFANTIL, PRIMARIA Y ESO.

PLAN DE IMPULSO

AL RAZONAMIENTO MATEMÁTICO

EN ANDALUCÍA

6º EJE

$$M = \left(\frac{x_1 + x_2}{2}, \frac{y_1 + y_2}{2} \right)$$

INSTRUCCIONES Y RECURSOS

PARA EL
DESARROLLO DE
TALLERES
MATEMÁTICOS
EN LAS AULAS
CURSO 24/25

EDUCACIÓN INFANTIL,
PRIMARIA Y ESO:

- PLANTEAMIENTO Y RESOLUCIÓN DE PROBLEMAS
- METODOLOGÍAS MANIPULATIVAS
- CONCEPTO DE NÚMERO
- OPERACIONES
- CÁLCULO MENTAL



PLAN DE IMPULSO

AL RAZONAMIENTO **MATEMÁTICO**

EN ANDALUCÍA

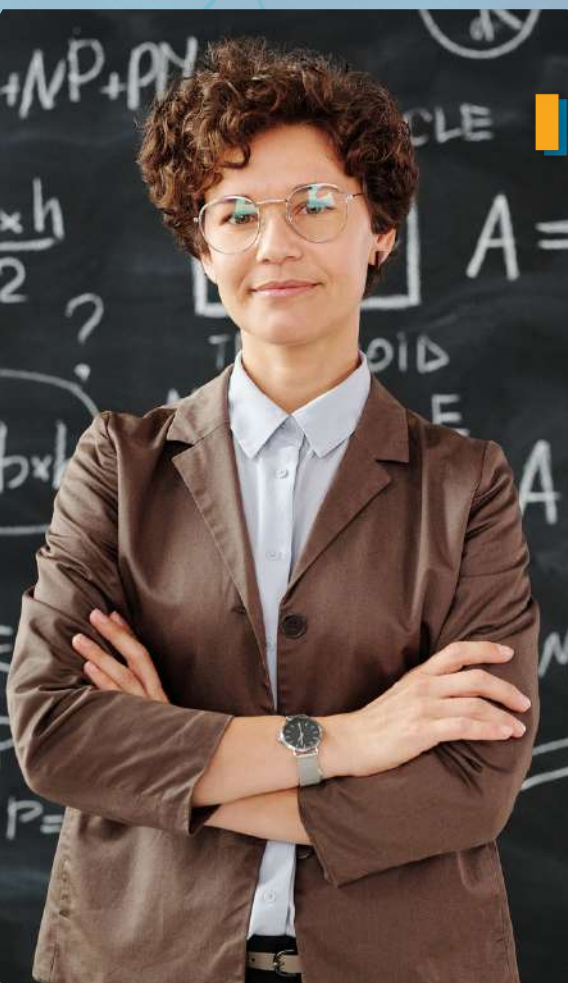
7º EJE

$$M = \left(\frac{x_1 + x_2}{2}, \frac{y_1 + y_2}{2} \right)$$

INCREMENTO DE PLAZAS DE FUNCIONARIOS DE CARRERA. CONVOCATORIA 2023

2341 PLAZAS
DE SECUNDARIA:

- MATEMÁTICAS: 632.
- FÍSICA Y QUÍMICA: 454.
- BIOLOGÍA Y GEOLOGÍA: 510.
- TECNOLOGÍA: 426.
- INFORMÁTICA: 271.
- SISTEMA Y APLICACIONES INFORMÁTICAS: 48.



PLAN DE IMPULSO

AL RAZONAMIENTO **MATEMÁTICO**

EN ANDALUCÍA

7º EJE

$$M = \left(\frac{x_1 + x_2}{2}, \frac{y_1 + y_2}{2} \right)$$



INCREMENTO DE PLAZAS DE FUNCIONARIOS DE CARRERA. CONVOCATORIA 2024

**1073 PLAZAS
DE SECUNDARIA:**

- ◉ MATEMÁTICAS: 148.
- ◉ FÍSICA Y QUÍMICA: 24.
- ◉ BIOLOGÍA Y GEOLOGÍA: 30.
- ◉ TECNOLOGÍA: 45.
- ◉ SISTEMA Y APLICACIONES INFORMÁTICAS: 21.

**805 PLAZAS
DEL CUERPO DE MAESTROS
DE EDUCACIÓN PRIMARIA**



PLAN DE IMPULSO

AL RAZONAMIENTO **MATEMÁTICO**

EN ANDALUCÍA

7º EJE

$$M = \left(\frac{x_1 + x_2}{2}, \frac{y_1 + y_2}{2} \right)$$

INCREMENTO DE PLAZAS OFERTA PÚBLICA DE EMPLEO PARA 2023

1380 PLAZAS:

- MATEMÁTICAS: 50.
- FÍSICA Y QUÍMICA: 100.
- BIOLOGÍA Y GEOLOGÍA: 350.
- TECNOLOGÍA: 100.
- INFORMÁTICA: 200.
- SISTEMA Y APLICACIONES INFORMÁTICAS: 30.

550 PLAZAS

**DEL CUERPO DE MAESTROS
DE EDUCACIÓN PRIMARIA**

**TOTAL DE 4794
PLAZAS**

INCREMENTO PARA
FUNCIONARIOS DE CARRERA
DEL ÁMBITO CIENTÍFICO-
TECNOLÓGICO



PLAN DE IMPULSO

AL RAZONAMIENTO **MATEMÁTICO**

EN ANDALUCÍA

7 EJES



MULTIPLICANDO

EL FUTURO



Junta de Andalucía
Consejería de Desarrollo Educativo
y Formación Profesional